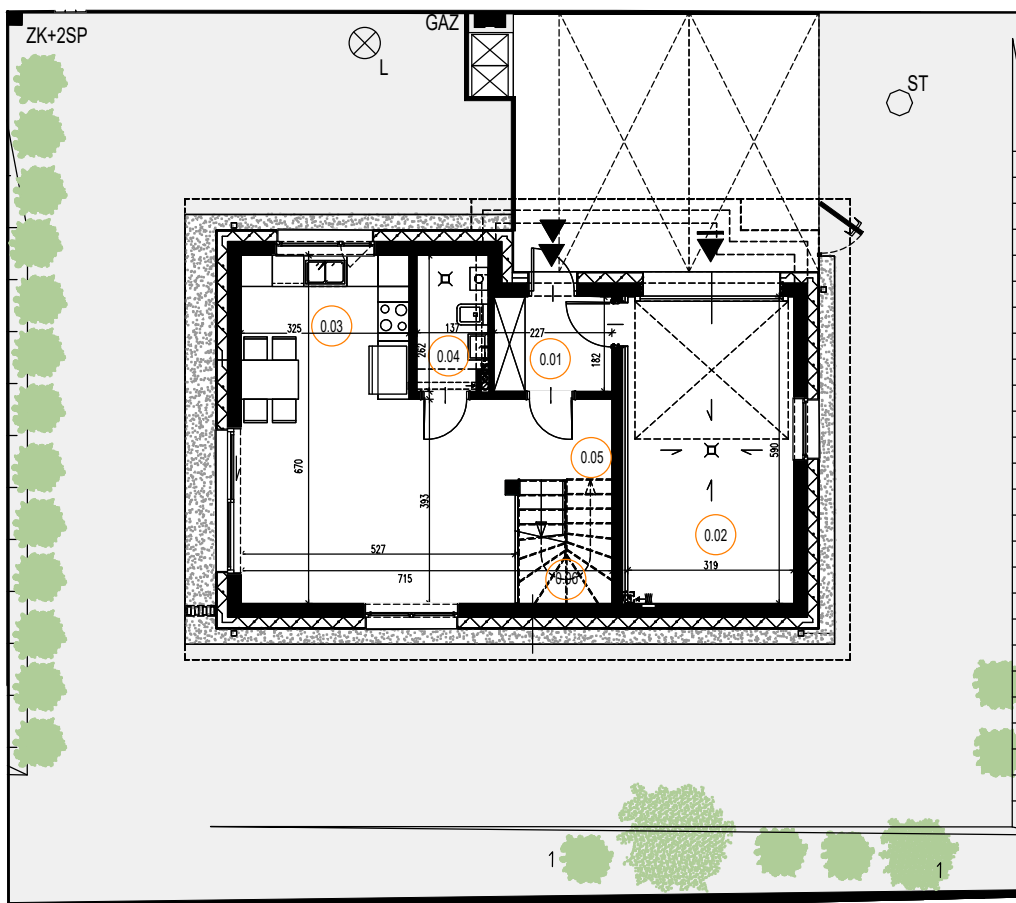
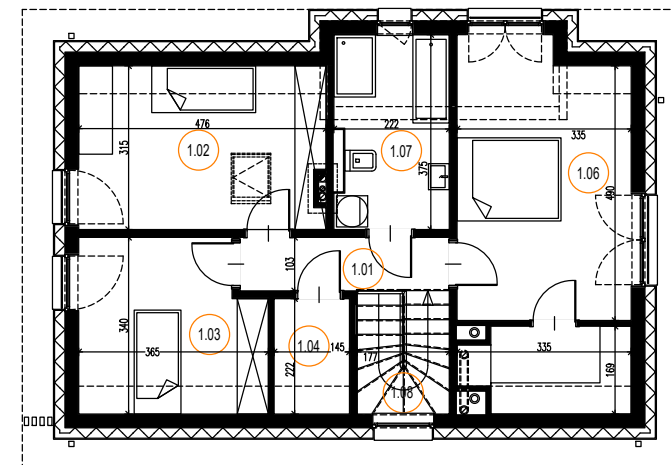


PARTER



1 PIĘTRO



0.01	PRZEDSIONEK	4,13m ²
0.02	GARAŻ	18,85m ²
0.03	SALON Z ANEKSEM KUCHENNYM	32,50m ²
0.04	ŁAZIENKA	3,49m ²
0.05	PRZESTRZEŃ POD SCHODAMI	0,98m ²
0.06	KL. SCHODOWA	2,07m ²
		62,02m ²
1.01	PRZEDPOKÓJ	4,14m ²
1.02	SYPIALNIA 1	14,82m ²
1.03	SYPIALNIA 2	11,58m ²
1.04	GARDEROBA 1	3,22m ²
1.05	GARDEROBA 2	5,08m ²
1.06	SYPIALNIA 3	17,53m ²
1.07	ŁAZIENKA	8,06m ²
1.08	KL. SCHODOWA	2,10m ²
		4,17m ²
	POWIERZCHNIA RUCHU	4,17m ²
	POWIERZCHNIA NETTO	128,55m²
	POWIERZCHNIA DZIAŁKI	337,00m²
	POWIERZCHNIA UŻYTKOWA	124,38m²

INWESTOR:

SŁONECZNY PRĄDNIK
HOME Sp.z o.o.
ul. Pachońskiego 9 lok. 202
31-223 Kraków
www.slonecznabrzozowa.pl